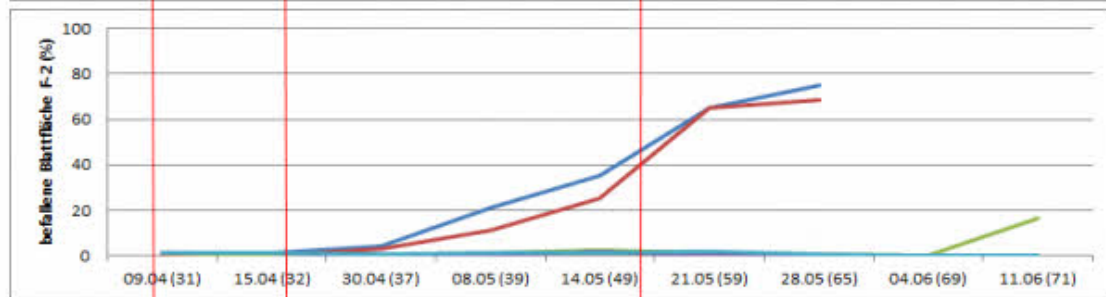
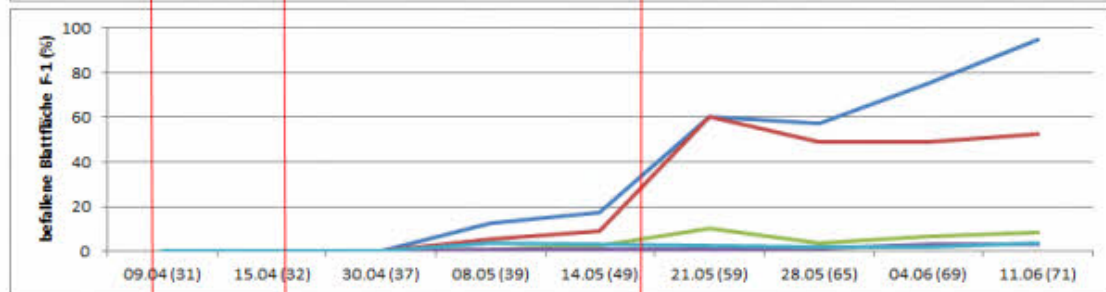
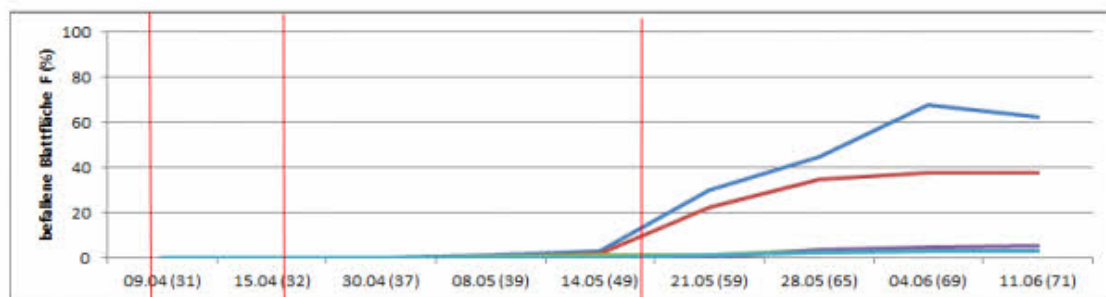


Befallsverlauf Gelbrost 2014 am Versuchsort Stifterhof*



- Kontrolle
- Capalo (2,0)
- Skyway Xpro (1,25);
Matador + Bravo 500 (1,0 + 1,0);
Osiris (2,0)
- Matador (0,7);
Matador + Bravo 500 (1,0 + 1,0);
Osiris (2,0)
- Capalo + Bravo 500 (1,6 + 1,25);
Aviator Xpro Duo (0,75)

Frühe Behandlung

Praxisübliche Behandlung

Späte Behandlung

* auf dem Fahnenblatt (F) sowie auf einer Blattetage (F - 1) oder zwei Blattetagen (F - 2) darunter. In der Klammer hinter dem Datum ist das jeweilige Entwicklungsstadium des Weizens dargestellt.