



Die Schwab GbR wurde im Jahr 2007 von Vater Karl Schwab und Sohn Martin Schwab gegründet. Daraufhin wurde der Betrieb von 100 auf 200 Milchkühe vergrößert.

## Mehr Komfort für Mensch und Tier

Im Juli 2012 hat die Familie Schwab in Lauchringen ihren neu erbauten Milchviehstall bezogen. Der moderne, tiergerechte Laufstall bietet Platz für 200 melkende Kühe. Am 1. September lädt die Familie zur Gläsernen Produktion.

Im Jahr 2006 hielt Sohn Martin Schwab seinen Technikerbrief in der Hand. Zusammen mit Vater Karl Schwab gründete er im darauffolgenden Jahr eine GbR. Daraufhin entschloss sich Familie Schwab, weiter in die Milchviehhaltung zu investieren. Bis zu diesem Zeitpunkt wurden von der Familie rund 100 Milchkühe gehalten.

In Zusammenarbeit mit dem Landwirtschaftsamt Waldshut und dem Planungsbüro Herdt

wurde ein Planungskonzept entwickelt, das sowohl optimale Arbeitsbedingungen für die Familie als auch größtmöglichen Komfort für die Milchkühe vereinen sollte.

In dem neuen Stall liegen die Tiere in großzügigen, mit einem Stroh-Kalkgemisch eingestreuten Liegeboxen mit flexiblen Abtrennungen. Die Traufwände des Stalles lassen sich komplett öffnen, so dass den Tieren jederzeit genügend Frischluft und

### Agrarinvestitionsförderung!

Wir gratulieren der Schwab GbR zur Fertigstellung ihres Bauprojektes und wünschen weiterhin viel Erfolg im neuen Stall.

Das Investitionsvorhaben wurde von der Landsiedlung betreut. Vielen Dank für das entgegengebrachte Vertrauen.

Wir beraten auch Sie bei der Finanzierung und Förderung landwirtschaftlicher Gebäude.

### Die Landsiedlung.

Fritz-Elsas-Straße 31, 70174 Stuttgart, Telefon 07 11/66 77-32 24  
www.landsiedlung.de

### HALLEN STALLBAU PHOTOVOLTAIK



Exklusive PV-Reinigungsvorführung!

**Wir liefern der Familie Schwab:** Oberbau, Kälberstall, Milchviehstall, Melkzentrum mit Wartehof, Abkalbe- u. Transitstall, Seitenjalousien mit Licht-Luft-Firste, kompl. Stalleinrichtung (exkl. Liegebuchten MVL), kompl. Türen & Tore, PV-Anlage

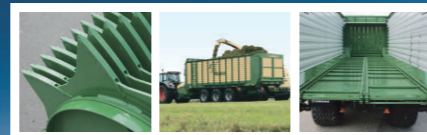


Wir danken Familie Schwab für die gute Zusammenarbeit und wünschen weiterhin viel Glück und Erfolg!

**HÖRMANN**  
Hallen Stallbau Energie  
86807 Buchloe | Tel. +49 82 41 - 96 82 - 0  
www.hoermann-info.com



www.krone.de



### Fortschritt ist Bewegung



#### Doppelzweck Ladewagen ZX

- 33 bis 53 m³ DIN-Ladevolumen = mehr laden – weniger fahren
- Großer Schneidrotor mit 46 Messern im Schneideinsatz = 37 mm theor. Schnittlänge für beste Silagequalität
- EasyFlow Pick-up ohne Kurvenbahn = 58% weniger Verschleißteile; 30% höhere Drehzahl

**Wir bedanken uns für die gute Zusammenarbeit und wünschen viel Erfolg.**



79288 Göttingen  
Tel. 076 65/92 78-0  
Fax 076 65/92 78-20  
www.wm-göttingen.de

Außendienst:  
Martin Herbstritt  
0171/8 56 68 26  
Markus Zipfel 0171/8 56 68 38  
Eduard Hänslar 0160/7 23 19 11  
Jochen Zipfel 0171/8 56 68 48



Diese zwei netten Stroh-Kühe laden ein zum Tag der offenen Tür auf dem Gelände der Familie Schwab.



Das Hofgelände der Familie Schwab in Lauchringen. In zwei Jahren wurden ein Milchviehstall für 200 Kühe, ein Kälberstall und ein Abkalbestall neu errichtet.

Licht zur Verfügung stehen. Im Laufstall können die Kühe selbst wählen, wann sie fressen, liegen oder eine Runde im Stall drehen möchten. Dadurch werden die Tiere möglichst wenig in ihrem artspezifischen Verhalten eingeschränkt.

Das Kernstück des Stalles ist das neue Melkzentrum. Dort werden die Kühe in einem Melkkarussell gemolken. Nach einer Runde im Karussell ist der Melkvorgang abgeschlossen und die Kuh verlässt – um etwa 14 Liter Milch erleichtert – das Karussell. Das Karussell kann von zwei Personen oder von einer Einzelperson bedient werden, die das Euter für den Melkvorgang vorbereitet und das Melkzeug anhängt. Der eigentliche Milchentzug samt Nachdesinfektion ist voll automatisiert.

Gertrud Schwab ist begeistert von der neuen Technik. „Ich brauche jetzt für 200 Kühe weniger Zeit zum Melken als bisher für 100 Kühe.“ Während sie im alten Stall fast drei Stunden im Melkstand verbrachte, sind die 200 Kühe mit dem neuen Melkkarussell in 90 Minuten gemolken.

Wie Gertrud Schwab feststellt, sind auch die Euter nun gesünder. Die Milchkontrolle bestätigt diesen Eindruck. Zellzahlen von

über 200 000/ml kommen kaum noch vor.

Dies alles entschädigt für die harte Bauzeit. Mit enorm viel Eigenleistung erstellten Karl Schwab und Sohn Martin den Stall von August 2011 bis März 2013. Neben dem Milchviehstall wurden in dieser Zeit auch ein Kälberstall und ein Abkalbestall errichtet, so dass nun für alle Tiere optimale Bedingungen vorliegen.

Nicht nur auf dem Acker, sondern auch im Stall praktiziert die Familie eine Kreislaufwirtschaft: Zum Betrieb gehört auch eine Biogasanlage. In dieser werden Gülle und Futterreste sowie nachwachsende Rohstoffe verwertet. Mit dem erzeugten Gas wird hofeigener Strom produziert; die Abwärme der Bio-

**Wir wünschen der Familie Schwab zum Tag der offenen Tür / Gläserne Produktion viel Erfolg. Danke für die gute Zusammenarbeit Ihre Familie Steinele.**

Andreas Steinele  
Lohnunternehmen  
79790 Küssaberg  
Tel. 077 41 / 51 31 0  
Tel. 0170-346 69 94



### DER SPARSAMSTE SCHLEPPER SEINER KLASSE

#### PUMA CVX

- geringster Dieselvebrauch aller 160 PS-Schlepper nach Euro 3B (Quelle: DLG Powermix 7/10)
- robuste, wartungsarme Maschine mit breitem Einsatzgebiet
- FPT-Motoren aus eigener Entwicklung

#### DOPPELT SPAREN

Beim Erwerb eines Puma CVX 130 bis 160 PS sparen Sie 30,- Euro pro PS Nennleistung\*\*\*, entspricht einem Nettowert von **bis zu 4.800,- Euro**

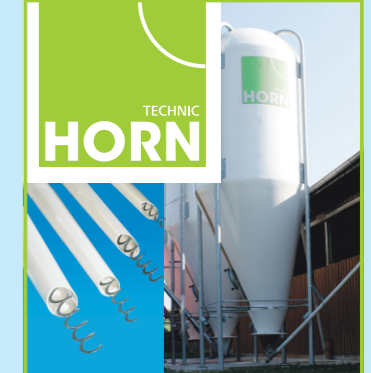
\* Aktion gültig bis zum 16. September 2013, nur bei teilnehmenden Händlern, nur für Neumaschinen  
\*\* ECE R120



www.caseih.de

### TRÖNDLE LANDTECHNIK

Industriestraße 6b  
D-79787 Lauchringen  
tel.: +49 (0)7741. 73 00  
www.landtechnik-troendle.de



**Wir wünschen der Familie Schwab viel Erfolg im neuen Stall.**

Wir liefern und montieren GFK-Silo mit Futterspirale zur Futterstation.

**HORN GmbH & Co. KG**  
88348 Bad Saulgau  
Telefon 07585 480990  
www.horn-technik.de

### PAULMICHl

Separatoren  
Fermenterrührwerke  
Pumpentechnik  
Rohrleitungsbau

Fritz Paulmichl GmbH - Kislögger Str. 19 - D-88299 Leutkirch  
Tel. 0 75 63/84 71 - Fax 0 75 63/80 12 - www.paulmichl-gmbh.de

Wir liefern Rühr- und Separationstechnik