



Bild: imago images/Härte/PRESS

10

Keine Entwarnung bei ASP

Zwei Wochen nach dem ersten Fund eines mit der Afrikanischen Schweinepest (ASP) infizierten Wildschweinkadavers in Brandenburg wurden einige weitere Fälle bestätigt. Was sich seither in Politik und Wirtschaft getan hat, ist im Beitrag auf Seite 10 zusammengefasst.

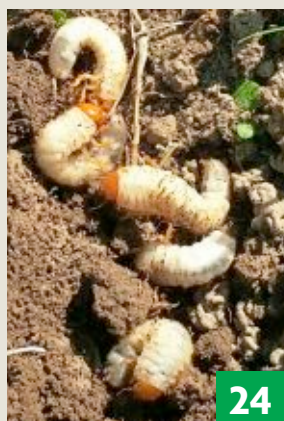


Bild: Martin Eisäßer

24

Engerlinge: Was jetzt zu tun ist

Nach und nach wird deutlich, wie viel Grünland die Larven des Junikäfers im Schwarzwald und der Vorbergzone geschädigt haben. Welche Maßnahmen jetzt noch möglich sind, um die Engerlinge zu bekämpfen, und wie das Grünland verbessert werden kann, erklären Experten vom LAZBW Aulendorf.



Bild: Tinz

34

Wichtig: Großeltern als Bezugspersonen

Häufig spielen Großeltern in Familien eine wichtige Rolle, weil sie sich immer wieder um die Enkelkinder kümmern. Dabei profitieren nicht nur die Eltern, sondern auch die Alten wie die Jungen in verschiedener Hinsicht.

6 Uffgschnappt

7 Kommentar/BBZ-Gespräch

8–9 Informationen des BLHV

10–12 Agrarpolitik

Stand der Dinge bei ASP; EU-Agrarrat diskutiert über „Lernphase“ bei Eco-Schemes; Pflanzenzüchter testen Genschere bei Weizen; Grünes Licht für Rote Gebiete

13–15 Blick ins Land/über die Grenze

Die Landschaft mit Genuss erhalten; Jungzüchter führten souverän vor; In der Schweiz hilft der Falkner bei der Vergrämung von Krähen

16–23 Pflanzenbau

Versuche in Orschweier zeigen Grenzen auf; Viren in Wintergetreide – Blattläuse jetzt bekämpfen; LSV: Dinkelboom hält an; Pflanzenbau aktuell; Laubwandfläche ist neue Richtgröße für Pflanzenschutz in Raumkulturen; Reportage: Extensive Grünlandpflege

24–26 Grünland

Engerlinge: Was jetzt zu tun ist

27–28 Tierhaltung

Neuer Bewertungsrahmen für die Fütterungskontrolle anhand von Milchinhaltstoffen; Übersicht über die Systeme zur Kontrolle von Tierwohl

29–31 Märkte und Unternehmen

Chinesische Käufe schieben Preise an; Fester Maismarkt trotz Schweinepest; Preisdruck bei Biomostobst

32 Ausbildung

Gewerbeschulzentrum Breisach fertiggestellt

33 Landfrauen

Eine Landfrau, die das Landleben verkörpert, Sorge vor Rechtsextremen in strukturschwachen Regionen

34–41 Land und Leute

Wichtig: Großeltern oder ältere Bezugspersonen; Ferienzimmer mit Weinproben und Kosmetik; Frühblüher setzen mit Tipps für historische Zwiebelsorten; Leckerer aus Wald, Feld und Garten; Kinderseite

42 Firmen informieren

43–49 Kleinanzeigen

49 Impressum

50–55 Märkte und Preise

>> Unser Titelbild

Es ist Zeit, das Wintergetreide zu säen. Was immer noch fehlt, sind ergiebige Niederschläge. *Bild: Landpixel*

BEILAGENHINWEIS

Die in dieser Ausgabe enthaltene Beilage der OEHLER Maschinen Fahrzeugbau GmbH empfehlen wir der Aufmerksamkeit unserer Leserinnen und Leser.